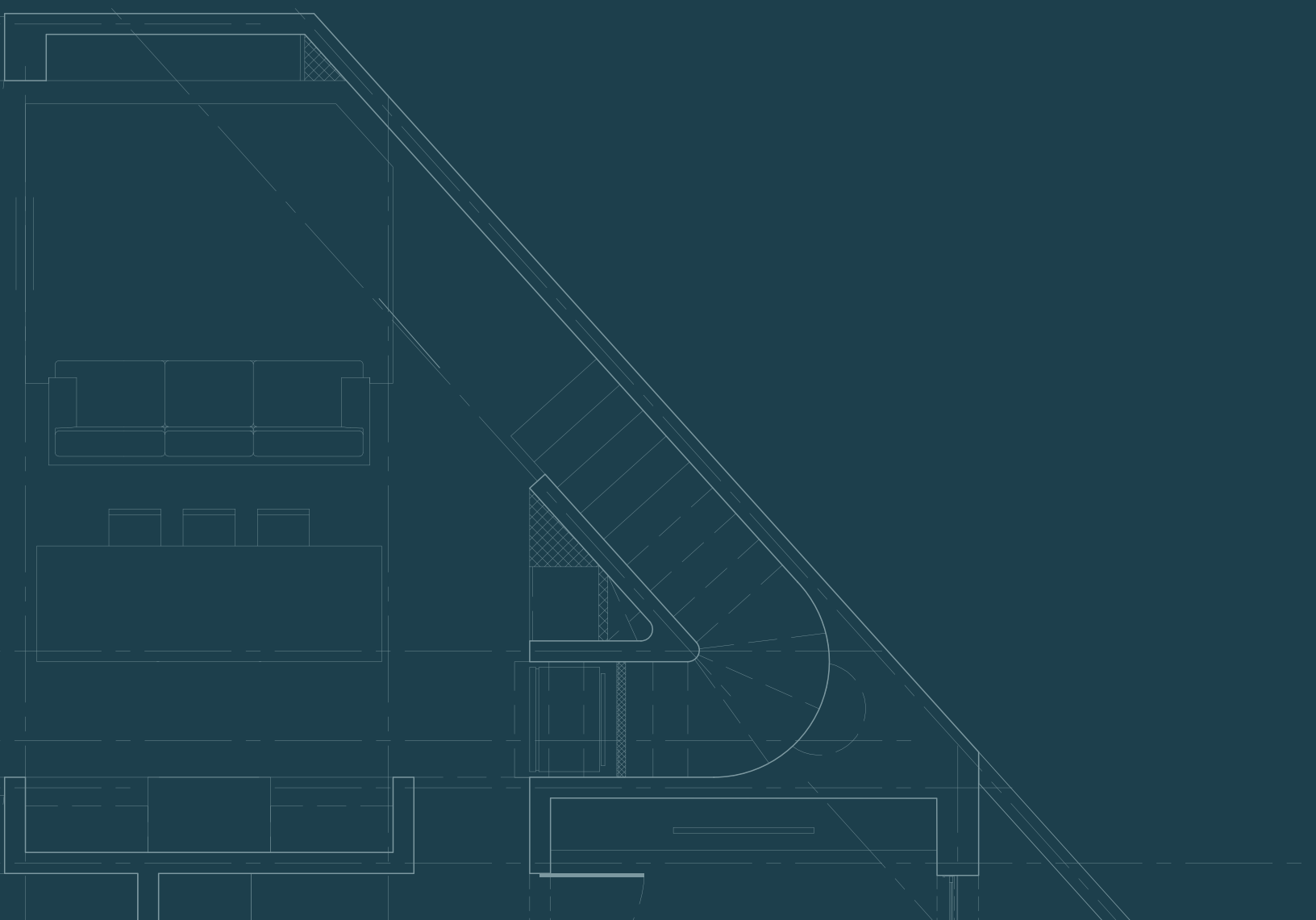




N23 DESIGN & CONSTRUCTION

PORTAFOLIO

2025



La Construcción como Arte & Propósito

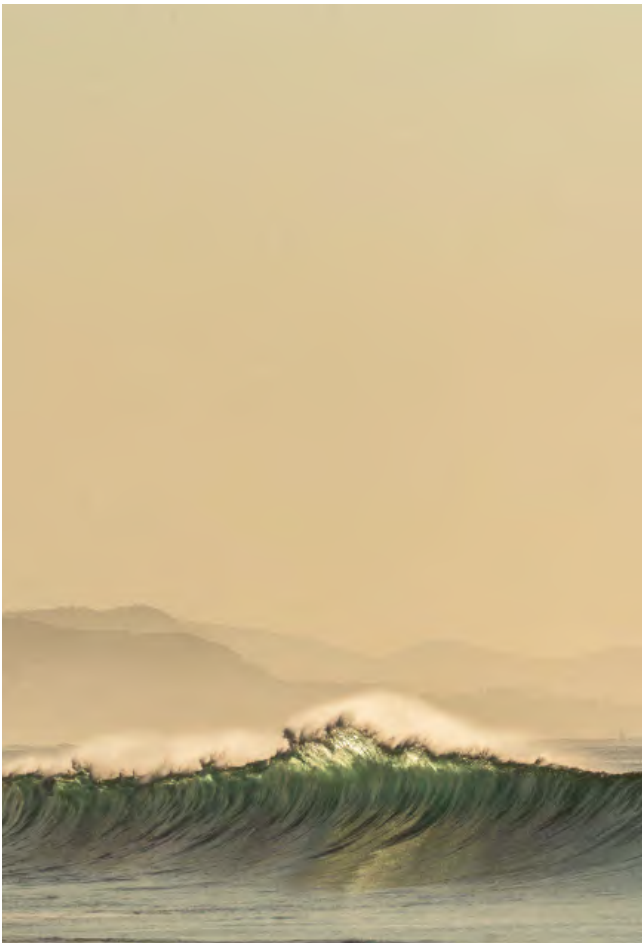
En **N23**, creemos que cada espacio es una expresión de intención, armonía y excelencia. Inspirados por la filosofía japonesa del shokunin (artesano maestro), entendemos que nuestro trabajo es perfeccionar cada detalle con **dedicación y respeto**.



Ingeniería y arquitectura, dos disciplinas que cuando se complementan, logran resultados extraordinarios.

Los Cabos, con su imponente paisaje y su crecimiento, nos inspiró a asumir la responsabilidad de redefinir la construcción en la región.

Nuestra **filosofía**



En N23, nos regimos por los principios de disciplina, compromiso y mejora continua. Cada proyecto es una oportunidad para refinar nuestra técnica, evolucionar nuestros procesos y entregar un resultado que supere las expectativas.

Creemos en el equilibrio entre tradición e innovación, en el valor del trabajo bien hecho y en la importancia de cuidar cada detalle, porque sabemos que un espacio bien diseñado tiene el poder de transformar la vida de quienes lo habitan.

Nuestra misión es clara: hacer de la construcción un proceso transparente, eficiente y significativo. A través de la integración de tecnología, la optimización de recursos y una comunicación clara con nuestros clientes, creamos un puente entre la visión y la ejecución.

“No levantamos muros, damos vida a entornos diseñados con propósito, donde la funcionalidad y la estética conviven en perfecta sincronía”.

- N23

Sobre **nosotros**

N23, fue fundada por el ingeniero civil **Arturo Navarro** y el arquitecto **Andrés S. Navarro**, quienes transforman la construcción en una experiencia fluida, confiable y con intención. Su enfoque fusiona la precisión de la ingeniería con la sensibilidad del diseño arquitectónico, logrando proyectos que reflejan orden, equilibrio y funcionalidad.

Para garantizar transparencia, control y eficiencia, han desarrollado una plataforma digital propia que optimiza la gestión en cada etapa del proceso. A lo largo de su trayectoria, han llevado su visión de excelencia y diseño a algunos de los desarrollos más exclusivos de Los Cabos.



QUERENCIA



Proyectos destacados

Cada proyecto es una historia en construcción. Creamos entornos que inspiran y trascienden en el tiempo. **Construimos con visión, diseñamos con propósito.**



Casita 19

pág. 6



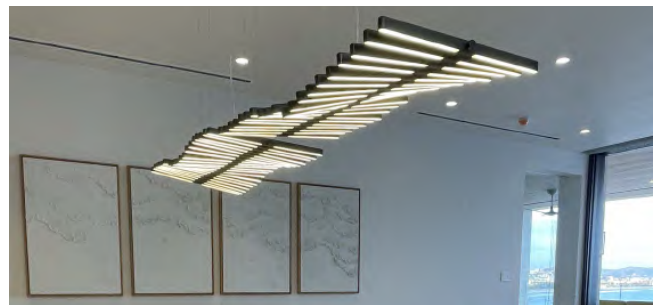
Lote 50

pág. 11



Lote 15

pág. 16



OCR B505

pág. 20



RE30

pág. 25

Casita 19

📍 Villas del Mar, Palmilla, San José del Cabo, BCS, Mex.



Concepto

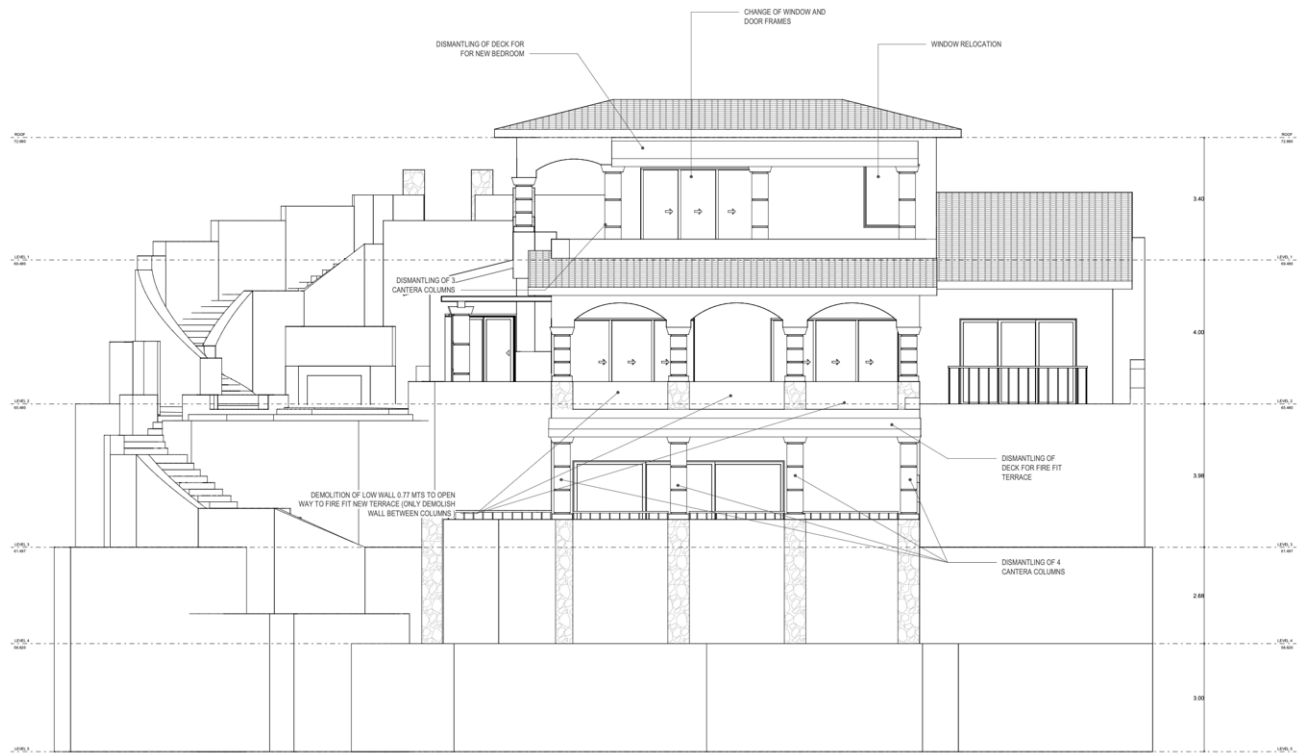
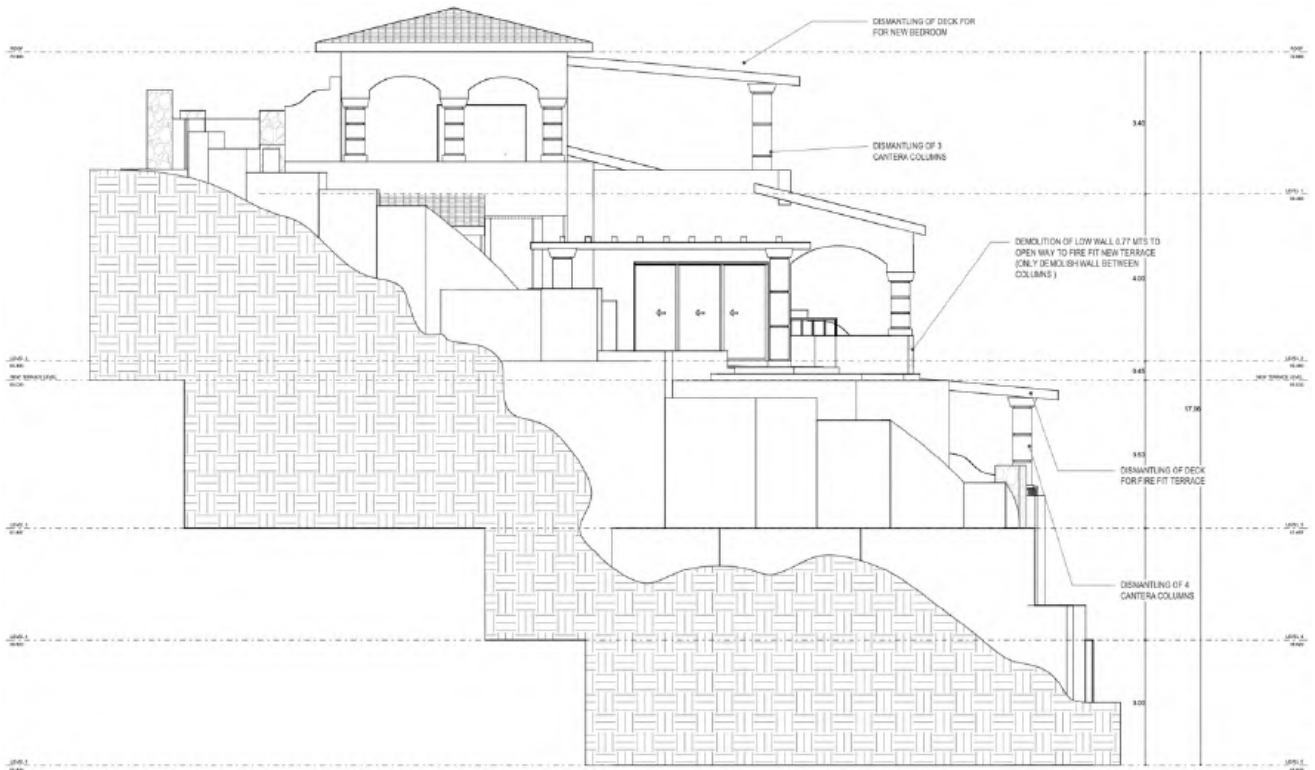
Remodelación integral de una vivienda en Palmilla, diseñada por un equipo de EE.UU.

Relevancia

Ejecución en tiempo récord: 3 meses para intervenir 282 m² de planta baja y 4.5 meses para 128.16 m² en planta alta.

Objetivo

Transformar completamente la casa, optimizando su distribución y modernizando cada detalle. Con un enfoque en espacios amplios, funcionales y acabados premium, incorporando carpintería fina y materiales de alta calidad. La intervención dejó el hogar listo para ser habitado.









Lote 50

Concepto

Diseño y construcción de una residencia que equilibra arquitectura y naturaleza.

Relevancia

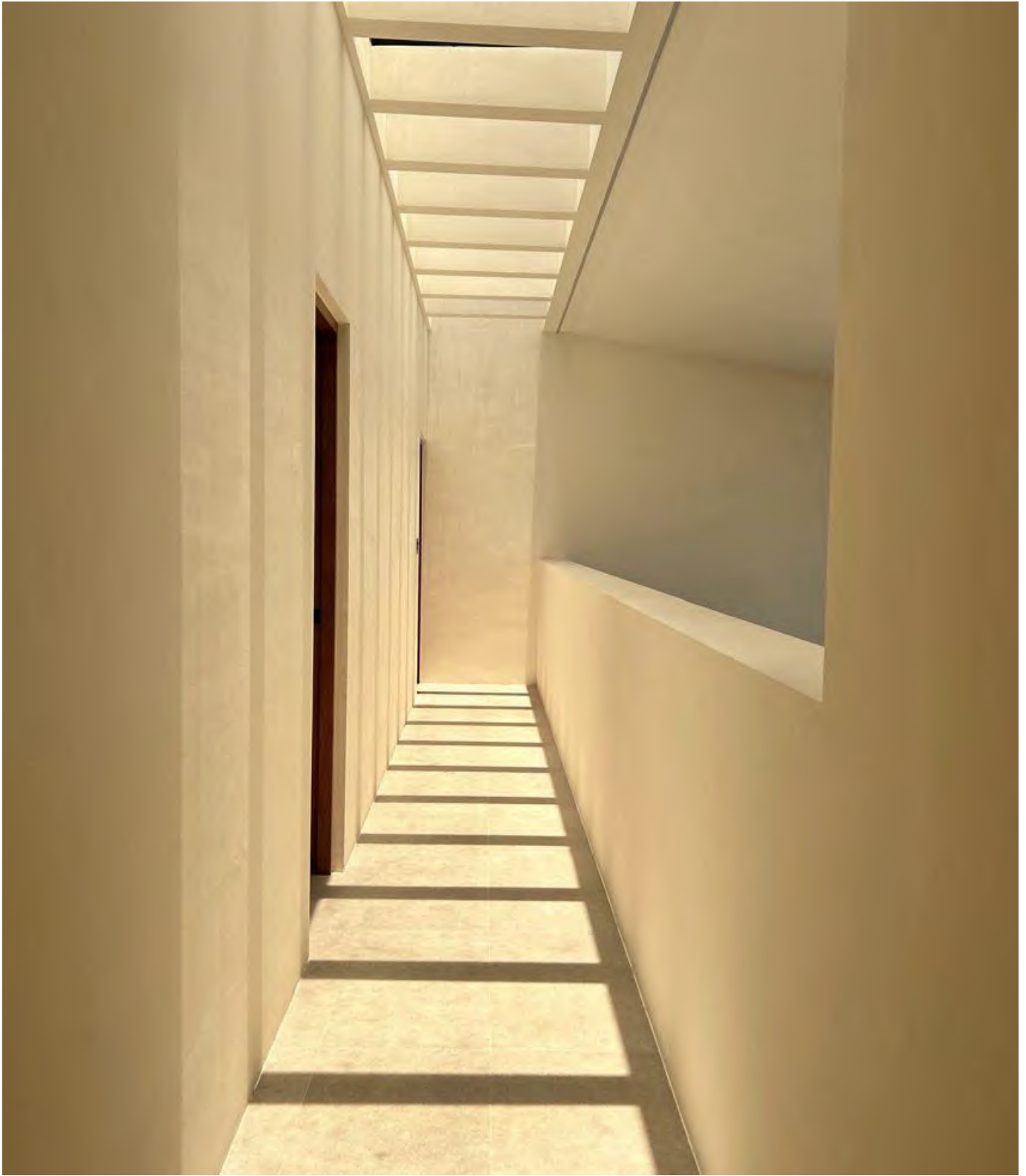
Gracias a la distribución estratégica y la integración de elementos arquitectónicos permitieron una ejecución armónica con el entorno.

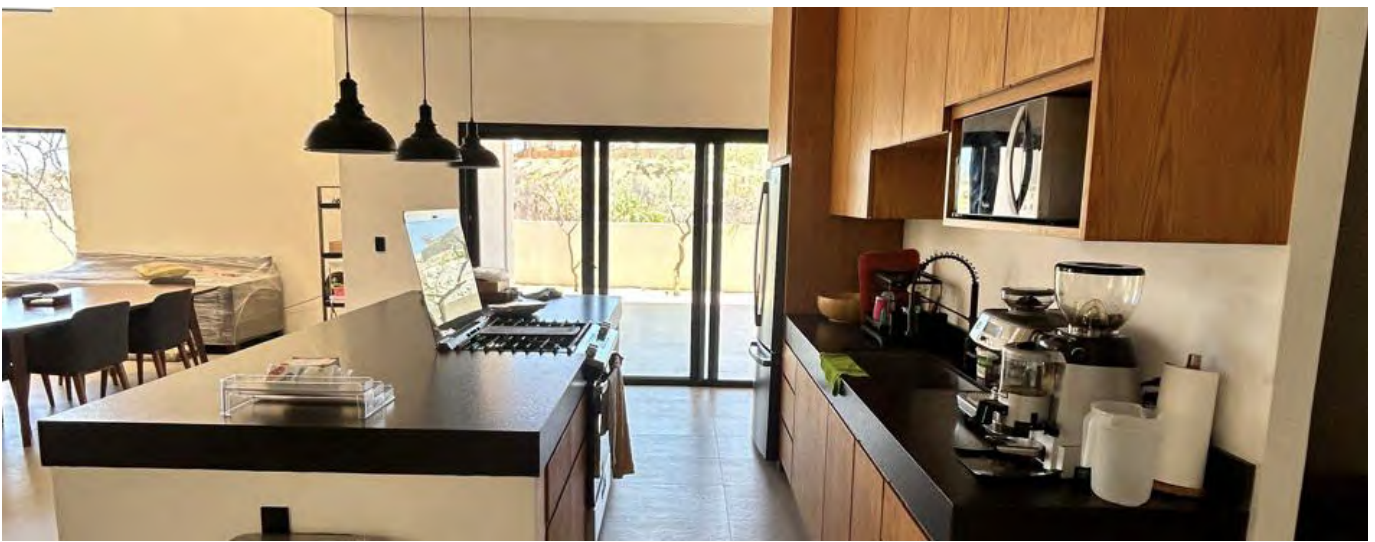
Objetivo

Se priorizaron fuentes de luz natural, incluyendo una línea de domos y una doble altura en el área común para favorecer a ventilación cruzada, permitiendo refrescar la casa sin depender de aire acondicionado. La distribución arquitectónica maximiza las vistas al mar sin comprometer la privacidad.



📍 Club Campestre San José, San José del Cabo, BCS, Mex.









Lote 15

📍 Club Campestre San José, San José del Cabo, BCS, Mex.



Concepto

Finalización de una residencia de lujo previamente iniciada por otro equipo.

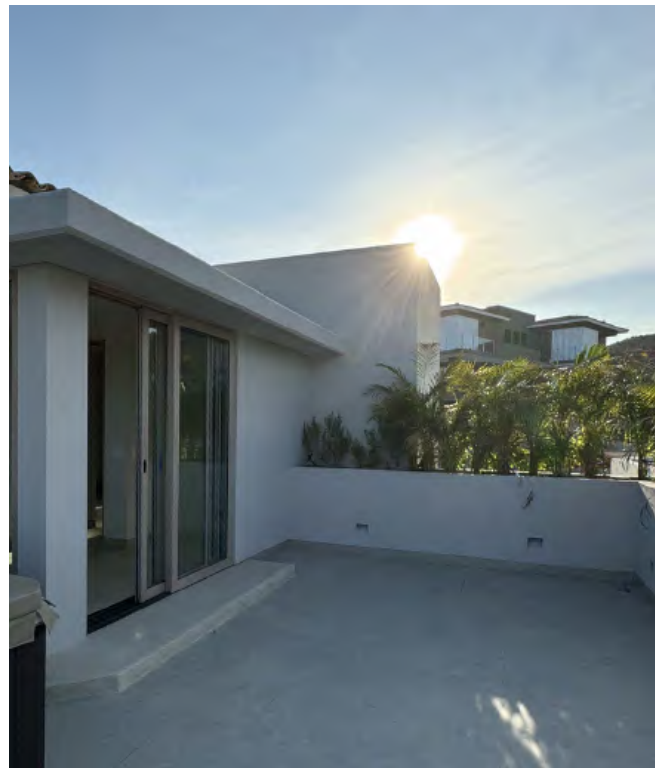
Relevancia

Concluimos la obra dentro del presupuesto, asegurando una ejecución eficiente y sin desviaciones.

Objetivo

Reordenar y encaminar la obra para su correcta finalización, asegurando su término en 6 meses y la continuidad del diseño con espacios amplios, acabados premium y una distribución optimizada para confort y funcionalidad, cumpliendo con los lineamientos del proyecto residencial.







OCR B505

Concepto

Diseño y fabricación de mobiliario personalizado inspirado en el surf.

Relevancia

Se logró un mobiliario exclusivo con diseño sofisticado y materiales premium, incluyendo camas, mesas y elementos decorativos personalizados.

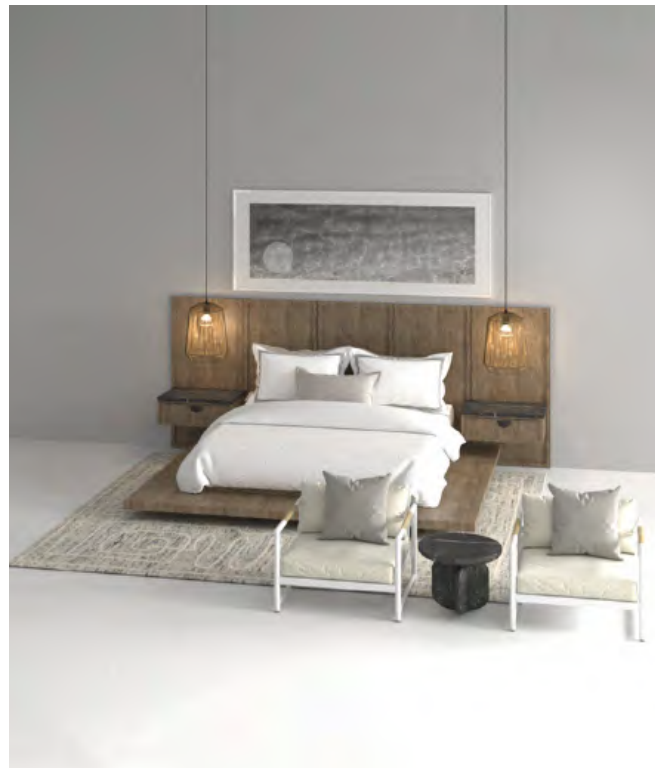
Objetivo

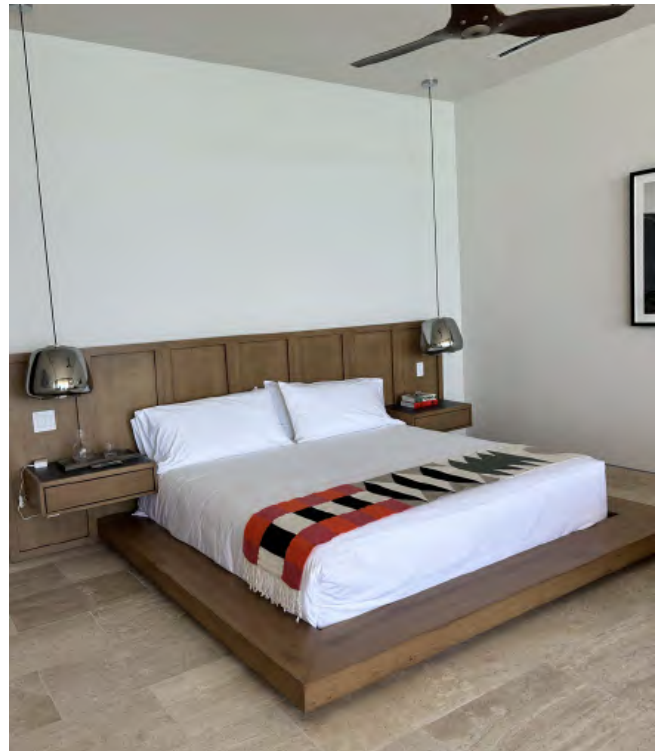
Desarrollar piezas únicas que combinen estilo, resistencia y practicidad, integrando materiales sofisticados y detalles artesanales que reflejan exclusividad y funcionalidad con acabados de alta calidad. El proceso de producción y montaje se realizó en un tiempo óptimo, garantizando precisión en cada detalle.



📍 Querencia, San José del Cabo, BCS, Mex.









RE30

📍 Chileno Bay, San José del Cabo, BCS, Mex.



Concepto

Desarrollo de carpintería integral para una residencia de alto nivel.

Relevancia

Se utilizaron acabados high gloss y madera de nogal a poro cerrado, resaltando la riqueza de las texturas y logrando un equilibrio entre elegancia y funcionalidad.

Objetivo

Fabricar e instalar mobiliario a medida como puertas de acceso, cocinas, walking closets, baños, bar y mobiliario decorativo como muebles de TV y lambrines, con un enfoque en precisión, funcionalidad y estética. Asegurando una integración armoniosa en cada espacio mediante un diseño personalizado y materiales de alta calidad.







✉ info@n23constructora.com

☎ 624 121 2936 & 624129 8093

📷 [n23.constructora](https://www.instagram.com/n23.constructora)

in N23 Design & Construction

📍 n23constructora.com



